

方舟工程實業有限公司

Sea and Land Repairing Services



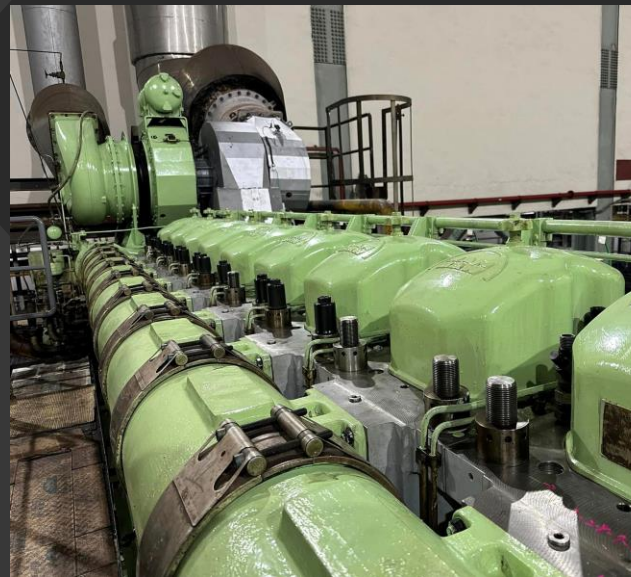
關於方舟

我們的故事

自2014年以來，方舟工程持續承攬並完成許多船舶以及電廠設備維修等案件，我們專精於輪機修繕及保養，包括柴油發電機、調速器、船舶推進系統、甲板機械、機艙機械、舵艙機械、電氣系統、油壓機械。

公司成員皆具引擎製造廠多年工作經驗，我們以專業知識與技術及最優秀的團隊，致力於客戶最滿意的品質與最專業的技術支援。

方舟工程不僅提供專業技術服務，也是世界知名的柴油機料件供應商Ruysch International BV之東南亞唯一總代理，供應各式原廠零附件，我們的團隊致力於完善的服務提供可靠的品質、耐用的穩定度，為您提升設備使用安全與經濟效益。





團隊成員

我們擁有14位成員，8位輪機工程師，2位電機工程師，以及1位調速器工程師，所有成員皆持有學士學位及輪機相關證照。

我們的工程師專精於輪機修繕及保養，包括柴油發電機、調速器、船舶推進系統、甲板機械、機艙機械、舵艙機械、電氣系統、油壓機械。

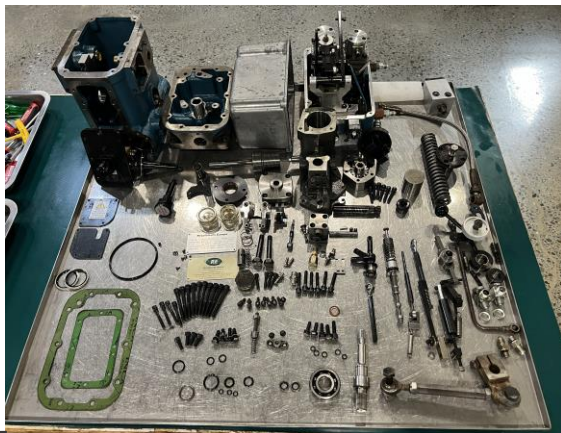


機械設備維修保養

本公司提供以下設備維修及保養、故障排除與相關料件供應：

- 二行程主機，品牌：Wartsila (Sulzer), MAN, Akasaka, UEC.
- 四行程主機，品牌：Wartsila, SWD, Niigata, MTU, MAN, Caterpillar, Yanmar, Hanshin, Daihatsu, Sulzer.
- 船舶甲板機械：錨機、吊貨機具、液壓系統。
- 船舶機艙機械：空壓機、泵、加熱器、冷卻系統、可變螺距推進器、軸封、軸承、熱交換器、淨油機、造水機。
- 舵艙機械：舵機系統。
- 電氣系統：機艙控制系統、各式馬達。

調速器檢修保養



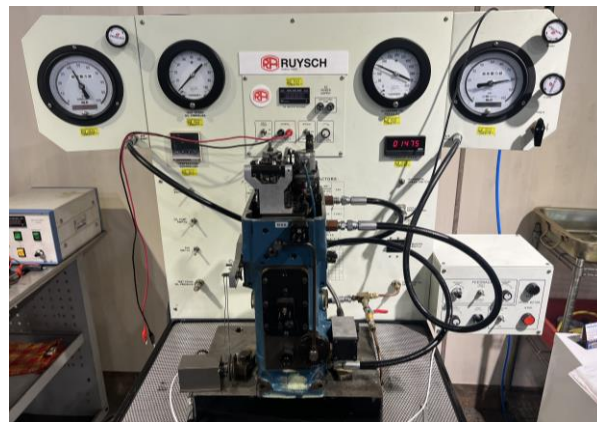
拆卸清潔



檢修保養



檢查評估



測試調校

我們的客戶

台灣電力股份有
限公司

台灣中油股份有
限公司

海軍

港務港勤

上市公司

私人企業



機械設備零配件供應

我們提供各樣船舶設備及柴油引擎原裝配件，如汽缸套、軸承、曲軸、氣缸蓋、墊圈、過濾器、燃料設備、噴嘴、O型環、活塞及活塞環、密封套、閥與閥座和導軌、閥門彈簧...等等。

我們供應的品牌如下：

Wartsila, SWD, Niigata, MTU, MAN, Caterpillar, Yanmar, Hanshin, Daihatsu, Sulzer, Akasaka, UEC.

聯絡我們

+886 7 353 5199 #31

sales@ark-asia.com

www.ark-asia.com

高雄市大社區中仁路3號之2

Thank you very much.